

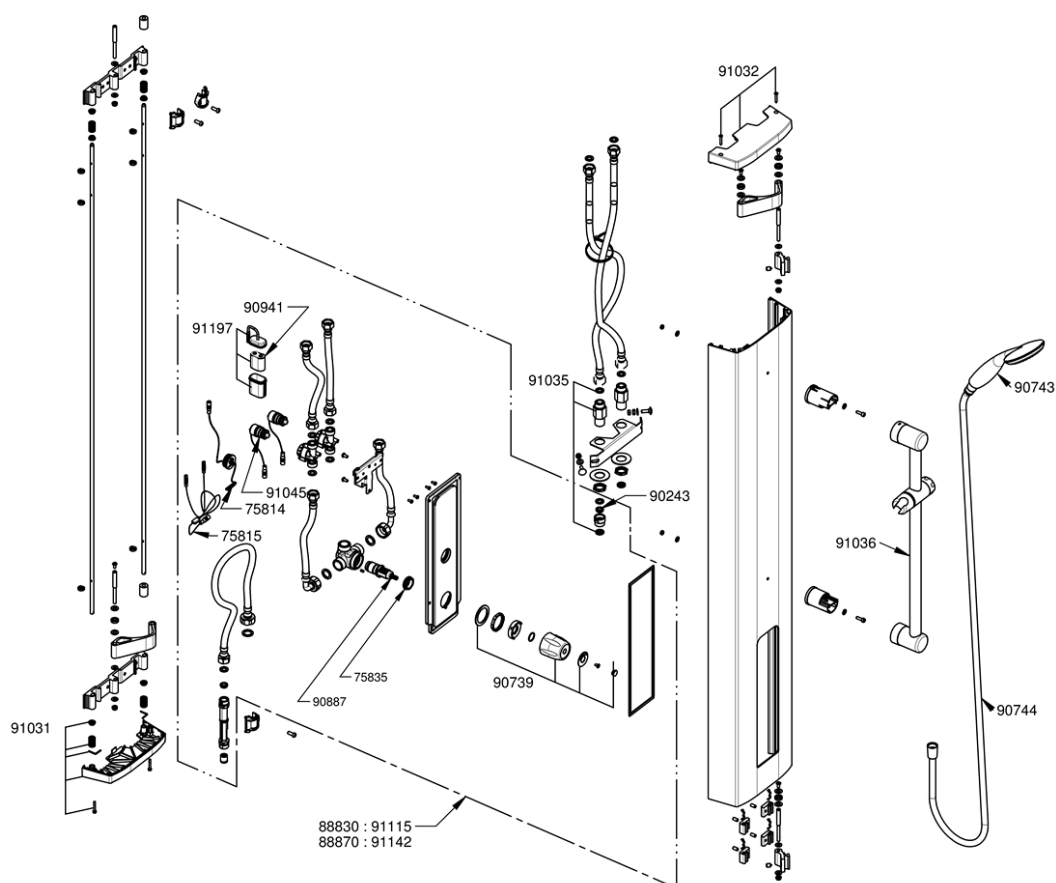
# 88834

## - PRESTOTEM 2 - Shower panel with PRESTO TOUCH® tapware, with hand-held shower

Notice (PDF) - Q4957

touch.pdf

Spare parts (PDF)





90185

Spray plate



90478

Spray plate with 6 l/min regulator



90739

Button for thermostatic mixer



90743

Hand-held shower



90744

Grey G 1/2" hoses



90887

Thermostatic mixer cartridge



91184

Thermostatic mixer cartridge



90904

Shower head ring (x5)



90941

CRP2 battery



91030

Shower head



91031

Lower cover



91032

Upper cover

**91033**

Cartridge seal

**91034**

Supply hoses

**91035**

Stop valve

**91036**

Hand-held shower rail set

**91045**

Solenoid valve

**91048**

Filter seals (x5)

**91141**Valve plate Touch +  
thermostatic mixer,  
showerhead**91142**Valve plate Touch +  
thermostatic mixer,  
handshower**91197**

Battery case + battery

**93074**M30 cartridge button pack  
(x2)**93313**

Touch button

**93314**

Cable Y SKK2/2

**ASSISTANCE TECHNIQUE**

Tél: 01 46 12 34 56

E-mail: [assistancetechnique@presto-group.com](mailto:assistancetechnique@presto-group.com)

**PRESTO (LES ROBINETS)**

Siège Social:

7 rue Racine

92542 Montrouge Cedex

Tel: 01.46.12.34.56

Fax: 01.40.92.00.12

[www.presto.fr](http://www.presto.fr)

Site de Production:

4 rue Lavoisier

17110 St-Georges de Didonne

Ce document n'est pas contractuel. Nous nous réservons le droit de modifier les caractéristiques de nos produits sans préavis.

Toutes nos marques et modèles sont déposés

Document généré le 14-02-2025 - 14:59